

## N糖标品（IgG1）

规格：50  $\mu$ L/支（~10 injection）

### 一、仪器参数

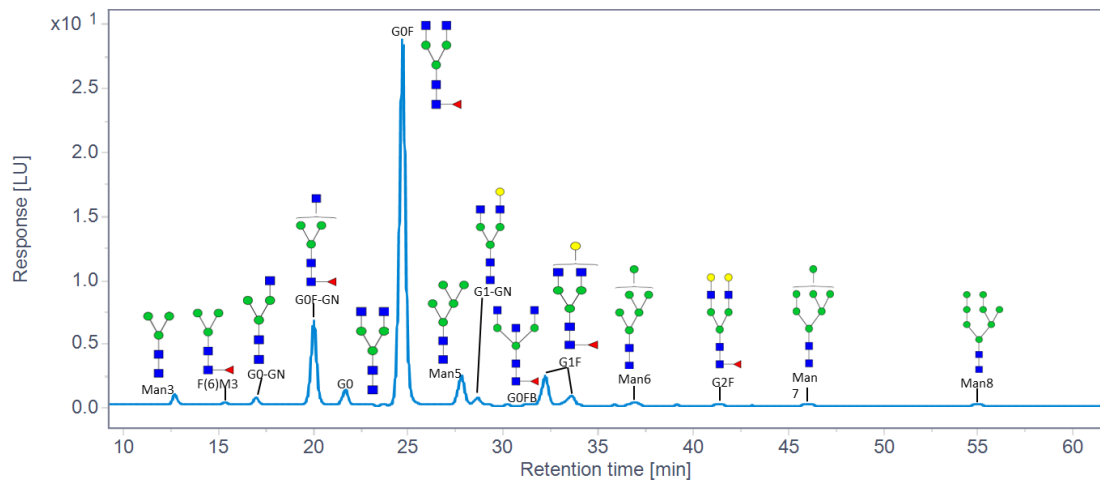
条件	参数			
色谱柱	ACQUITY UPLC Glycan BEH Amide 186004742，1.7 $\mu$ m，2.1 $\times$ 150 mm			
流动相	MPA: 50mM 甲酸铵溶液，pH=4.5 MPB: 100%乙腈			
样品盘温度	6 $^{\circ}$ C			
进样体积	5 $\mu$ L (建议量，具体可根据样本，检测设备等进行调整)			
柱温	60 $^{\circ}$ C			
FLR 波长	$\lambda_{em}$ : 425 nm, $\lambda_{ex}$ : 265 nm			
FLR 采集频率	2.5 Hz			
梯度	时间 (min)	A%	B%	流速 (mL/min)
	0.00	25.0	75.0	0.4
	3.00	25.0	75.0	0.4
	83.00	37.0	63.0	0.4
	85.00	60.0	40.0	0.4
	88.00	60.0	40.0	0.4
	91.00	25.0	75.0	0.4
	95.00	25.0	75.0	0.4

### 二、检测结果

糖型	占比%	糖型	占比%	糖型	占比%
Man3	1.3	F(6)M3	0.4	G0-GN	1.1
G0F-GN	13.4	G0	2.8	G0F	61.9
Man5	5.6	G0FB	0.2	G1F	5.6
G1F'	2.1	G2F	0.4	Others	5.2

# 检测图谱

a) UPLC-FLR 图谱



b) LCMS-TIC 图谱

